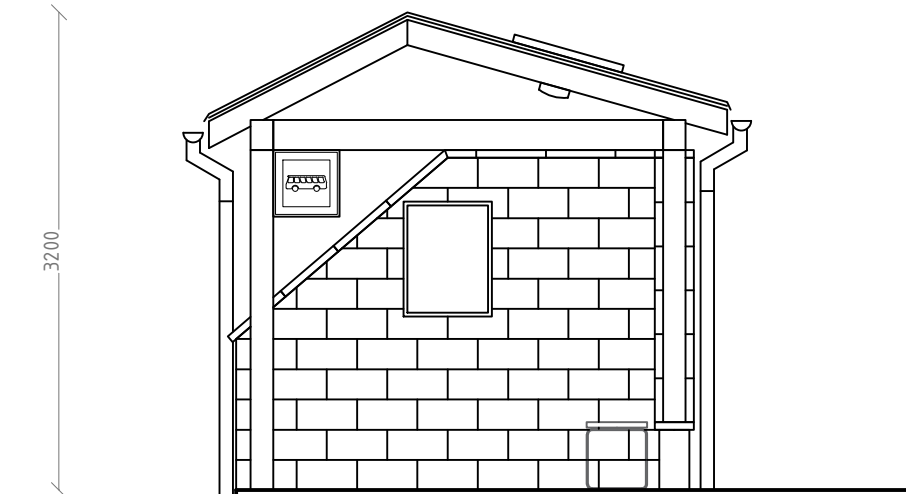
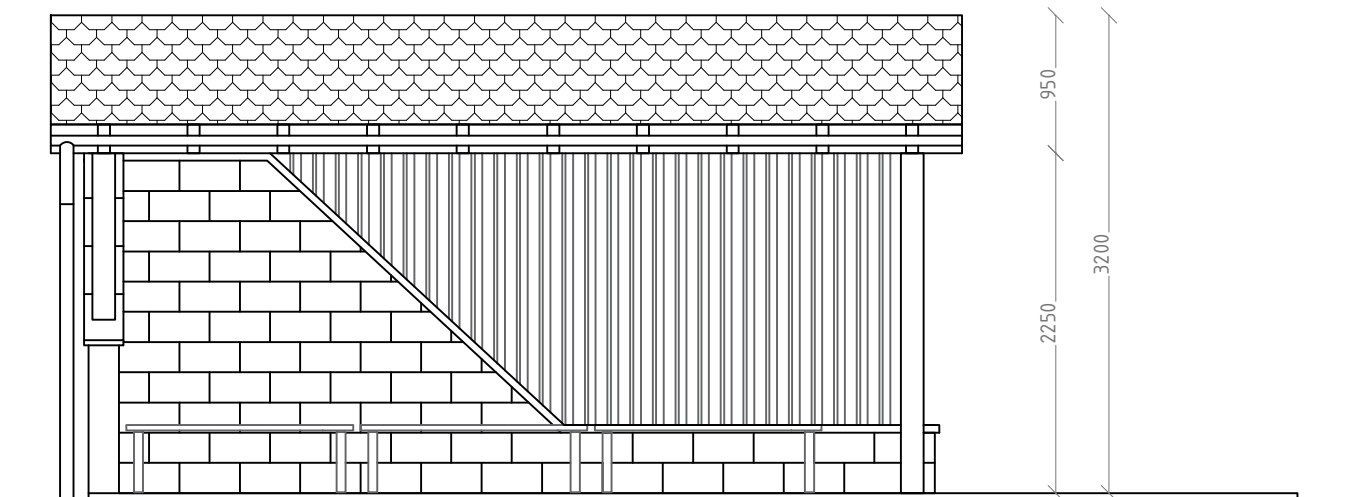


ZÁPADNÝ POHĽAD



SEVERNÝ POHĽAD - OD CESTY



POZNÁMKA

Projektová dokumentácia je súčasťou architektonického diela a podlieha autorskému zákonu o autorskom práve. Prezentované technické výkresy a všetky textové súčasti projektu definujú dielo, alebo jeho časť. Z toho titulu je projekt duševným vlastníctvom autora a preto používať, rozmnožovať a publikovať ho možno len s písomným súhlasom autora. Všetky zmeny v projektovej dokumentácii je možné vykonať len s písomným súhlasom autora.

0,000 = určí sa pri realizácii

Investor stavby	Obec Kalonda, Mierová 104/67, Kalonda, 985 31, Rapovce	Arch a tak., s.r.o. Rúbanisko I 2163/10, 984 03 Lučenec 3 IČO: 52950590, DIČ: 2121220816 tel.: +421-908-094322 e-mail: ivan.silaci@gmail.com		
Adresa stavby	Železničná ul., C KN 733/3, k.ú. Kalonda	Stupeň PD	Ohlásenie DS	
Zodp. projektant	Ing.arch. Ivan Siláči, PhD.	Dátum	10/2020	
Autor riešenia	Ing.arch. Ivan Siláči, PhD., Ing.arch. Denisa Mrvová	Profesia	Architektúra	
Predmet	Rekonštrukcia prístrešku pri autobusovej zastávke	Formát	1 A4	
		Mierka	1:50	
		Výkres	04	
Obsah výkresu	Pohľady typické			